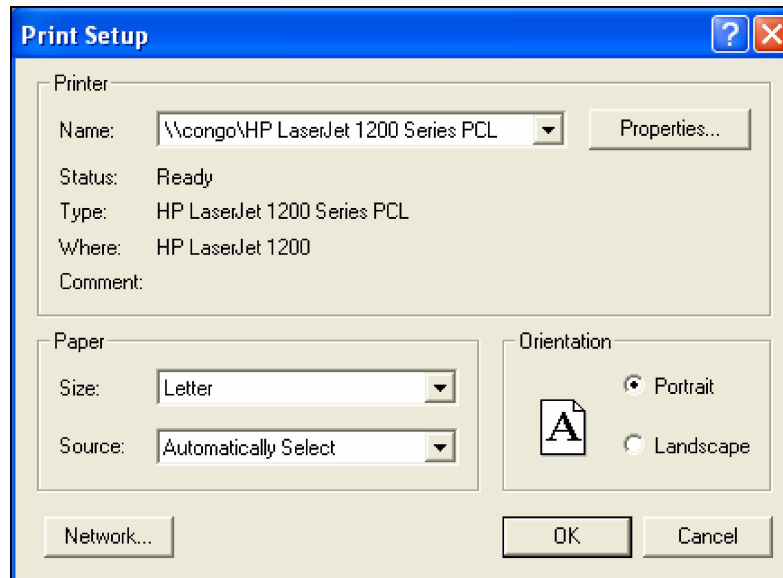


## CONFIGURAR IMPRESORA

Esta opción permite al usuario configurar la impresora que se utiliza para realizar las impresiones dentro del sistema de Facturación. Se podrá acceder a esta configuración desde el menú [Utilerías \ Configurar Impresora...](#)



En la sección <Printer> se selecciona la impresora a la cual se desea enviar las impresiones que se realicen dentro del sistema. En el campo <Name> se encuentra la lista de las impresoras que están conectadas a la computadora. Seleccione una impresora en el campo <Name>. La información que aparece debajo del campo <Name> pertenece a la impresora seleccionada. Esta es la impresora predeterminada para el resto de las operaciones que se realizan dentro del sistema de Facturación, o hasta que se cambie nuevamente.

En la sección <Paper> se configura el tamaño y lugar específico para suministrar el papel en la impresora. En el campo <Size> se especifica el tamaño de la hoja, sobre o cualquier otro papel en que se va utilizar la impresión. Seleccione el tamaño de papel para su documento de esta lista. El tamaño de la hoja para todas las páginas que se imprimen de un documento debe ser igual.

En el campo <Source> se especifica en donde se encuentra localizado el papel que se desea utilizar. Dependiendo del modelo de la impresora se soportan diferentes tipos de recursos como la charola superior, el suministro manual del papel, etc.

Si el tamaño de papel de la impresora no concuerda con el tamaño de la hoja que se tiene configurado en el campo <source> se pueden obtener impresiones con resultados no satisfactorios.

En la sección de <Orientation> se especifica la orientación que tendrá la impresión de los documentos en las hojas. Ya sea vertical (Portrait) u horizontal (Landscape).